



2024 BURSLULUK SINAVI HAKKINDA MERAK EDİLENLER



SINAVA BAŞVURU ŞARTI NEDİR?

Ailenin 2023 senesi yıllık gelir toplamından fert başına düşen toplam miktarın 2023 Mali Yılı için tespit edilen 111.600,00 (yüzonbirebinaltıyüz) TL'yi geçmemesi gerekir. Aile gelirinin tespitinde ailenin 2023 yılında elde ettiği tüm gelirleri esas alınacaktır.



BURSLULUK SINAVI TARİHİ VE SINAV GİRİŞ YERİ

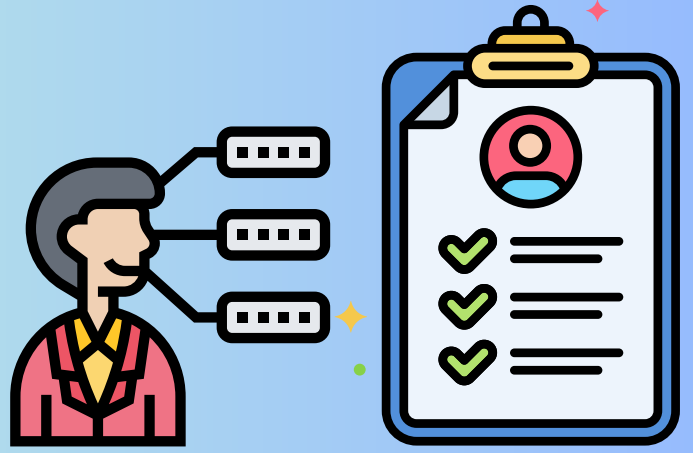
Sınav Tarihi: 21 Nisan 2024
Saat: 10.00

Sınav Giriş Yeri Sınav Tarihinden En Az 7 Gün Önce www.meb.gov.tr İnternet Adresinden İlan Edilecektir.



BURSLULUK SINAVI BAŞVURU TARİHİ

13 Şubat 2024 ile 1 Mart 2024 Tarihleri Arasında Başvurunun yapılması Gerekmetedir.



BAŞVURU ŞARTLARINI TAŞIYORUM OKULA HANGİ BELGELERİ TESLİM ETMELİYİM?

Okulumuz Sitesi Duyurular Bölümünde Yer Alan "EK-1 ÖĞRENCİ AİLESİNİN MADDİ DURUMUNU GÖSTEREN BEYANNAME" ile beyana esas olan velinin ve eşi çalışıyor ise aynı zamanda eşinin, bütün yıllık gelir durumunu gösteren vergi dairesi, muhasebe birimi veya ilgili kişi, kurum ve kuruluşlardan alınacak 2023 yılına ait 12 aylık toplam gelirlerini (çalıştığı ve çalışmadığı aylar ile birlikte) gösteren belge, doldurularak okulumuza elden teslim edilmesi gerekmektedir.

Ek1 Belgesine Ulaşmak İçin [TIKLAYINIZ.](#)



SINAV SONUÇLARI

Sınav Sonucu 17 Mayıs 2024 tarihinde ilan edilecektir.